

# Maîtrise d'œuvre AERIUS

**2016 : Restructuration & Extension des locaux du Centre Nautique de Kerguelen**  
Maître d'Ouvrage : LORIENT AGGLOMERATION  
Maître d'œuvre : AERIUS & ARMOEN  
Coût Travaux Hors Taxes : € (lots techniques )

Parties techniques suivantes :

ELECTRICITE



**2018 : Rénovation du Poste HTA/BT sur le site de la CTRL**

Maître d'Ouvrage : LORIENT AGGLOMERATION  
Maître d'œuvre : AERIUS  
Coût Travaux Hors Taxes : 119 000, 00 € (lots techniques )

Parties techniques suivantes :

ELECTRICITE - HTA

**2017 : Rénovation de 4 Poste HTA/BT**  
*Parc des Expositions – 56600 LANESTER*  
*Usine d'eau Petit Paradis – 56100 LORIENT*  
*Station d'épuration – 56600 LANESTER*  
*Bâtiment K1 - LORIMA – 56100 LORIENT*  
Maître d'Ouvrage : LORIENT AGGLOMERATION  
Maître d'œuvre : AERIUS  
Coût Travaux Hors Taxes : 110 000, 00 € (lots techniques )



Parties techniques suivantes :

ELECTRICITE - HTA

**2016 : Centre ADAOZ – Réfection des l'éclairage des HALLS & Extérieurs (320 luminaires)**  
Maître d'Ouvrage : LORIENT AGGLOMERATION  
Maître d'œuvre : AERIUS  
Coût Travaux Hors Taxes : 120 000, 00 € (lots techniques )

Parties techniques suivantes :

ELECTRICITE



**2019 : Rénovation Eclairage extérieurs du Parc des Expositions de LANESTER**

Maître d'Ouvrage : LORIENT AGGLOMERATION  
Maître d'œuvre : AERIUS  
Coût Travaux Hors Taxes : 74 000, 00 € (lots techniques )

Parties techniques suivantes :

ELECTRICITE

**2019 : CNK – Alimentation & éclairage extérieurs**  
Maître d'Ouvrage : LORIENT AGGLOMERATION  
Maître d'œuvre : AERIUS  
Coût Travaux Hors Taxes : 00 € (lots techniques )

Parties techniques suivantes :

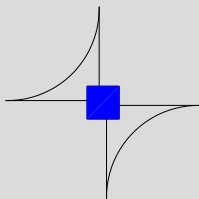
ELECTRICITE

**2019 : Rénovation du mobilier d'éclairage public des stations bus du TRISKELL 1 ère phase**

Maître d'Ouvrage : LORIENT AGGLOMERATION  
Maître d'œuvre : AERIUS  
Coût Travaux Hors Taxes : 00 € (lots techniques )

Parties techniques suivantes :

ELECTRICITE



## Bâtiments industriels

2015 : DEVIVERT – Réhabilitation des locaux sociaux

- Maître d'Ouvrage : DELIVERT - Plouhinec
- Maître d'œuvre : Cabinet JEZO
- Coût Travaux Hors Taxes : € (lots techniques )

Parties techniques suivantes :

Plomberie – Sanitaire – Chauffage – Plancher chauffant



2017 : TY PRODUCTEURS – Construction d'un atelier de production et d'un magasin de vente

- Maître d'Ouvrage TY PRODUCTEUR
- Maître d'œuvre : Cabinet JEZO
- Coût Travaux Hors Taxes : 105 000, 00 € (lots techniques )

Parties techniques suivantes :

Electricité – Process



2015 : ORTIS – Construction d'un bâtiment industriel

- Maître d'Ouvrage : ORTIS - QUEVEN
- Maître d'œuvre : Cabinet JEZO
- Coût Travaux Hors Taxes : 150 000, 00 € (lots techniques )

Parties techniques suivantes :

Electricité - Plomberie – Sanitaire – Chauffage – Ventilation



2016 : Cité Marine – CM3 Construction d'un atelier de production et d'un magasin de vente

- Maître d'Ouvrage CITEE MARINE
- Maître d'œuvre : Cabinet JEZO
- Coût Travaux Hors Taxes : 485 000, 00 € (lots techniques )

Parties techniques suivantes :

Electricité – Process



2016 : LE BEON – Construction de l'usine LE BEON à PLOUAY

- Maître d'Ouvrage : LE BEON MANUFACTURING
- Maître d'œuvre : Cabinet JEZO
- Coût Travaux Hors Taxes : € (lots techniques )

Parties techniques suivantes :

Electricité - Plomberie – Sanitaire – Chauffage – Ventilation – fluides industriels

2015 : GROIX & NATURE – Extension et réaménagement du Bâtiment

- Maître d'Ouvrage Groix & Nature
- Maître d'œuvre : Cabinet JEZO
- Coût Travaux Hors Taxes : 485 000, 00 € (lots techniques )

Parties techniques suivantes :

Electricité – Process



## Bâtiments industriels

2016 : GUYADER – Construction d'un bâtiment industriel à KERVIGNAC

-Maître d'Ouvrage : GUYADER  
-Maître d'œuvre : Cabinet JEZO  
-Coût Travaux Hors Taxes : 820 000, 00 € (lots techniques )



Parties techniques suivantes :

Electricité – Distribution primaire – HTA – Distribution secondaire – BT - Process

2016 : – Construction d'une blanchisserie sur Belle Ile

-Maître d'Ouvrage : Hôtel CASTEL CLARA  
-Maître d'œuvre : Marc ANDREATTA  
-Coût Travaux Hors Taxes : 240 000, 00 € (lots techniques )



Parties techniques suivantes :

Electricité – Chauffage – Plomberie – Sanitaire – Ventilation  
Récupération de chaleur

2016 : CGL PACK – Extension & réaménagement de l'atelier 3

-Maître d'Ouvrage : CGL PACK  
-Maître d'œuvre : Cabinet JEZO  
-Coût Travaux Hors Taxes : 157 000, 00 € (lots techniques )



Parties techniques suivantes :

Electricité – fluides

2016 : Citée Marine – CM3 Construction d'un atelier de production et d'un magasin de vente

Maître d'Ouvrage CITEE MARINE  
Maître d'œuvre : Cabinet JEZO  
Coût Travaux Hors Taxes : 485 000, 00 € (lots techniques )



Parties techniques suivantes :

Electricité – Process

2017 : Citée Marine – CM5 Création d'une nouvelle unité de production

Maître d'Ouvrage CITEE MARINE  
Maître d'œuvre : Cabinet JEZO  
Coût Travaux Hors Taxes : 1 071 000, 00 € (lots techniques )



Parties techniques suivantes :

Electricité – Chauffage – Process – Fluides généraux – Plomberie - Sanitaires

2017 ARINOX – Aménagement des bureaux

Maître d'Ouvrage : ARINOX  
Maître d'œuvre : Cabinet JEZO  
Coût Travaux Hors Taxes : 56 000, 00 € (lots techniques )



Parties techniques suivantes :

Electricité – CFO – CFA – Chauffage – Plomberie - Ventilation

## Bâtiments industriels

2016 : LINPAC – Agrandissement des Vestiaires

- Maître d'Ouvrage : linpac
- Maître d'œuvre : Cabinet JEZO
- Coût Travaux Hors Taxes : 60 000, 00 € (lots techniques )



Parties techniques suivantes :

Electricité – CVC

2019 : LES ATELIERS DU GOUTS –

- Maître d'Ouvrage : LES ATELIERS DU GOUTS
- Maître d'œuvre : Cabinet JEZO
- Coût Travaux Hors Taxes : , 00 € (lots techniques )



Parties techniques suivantes :

Réseaux HTA -



2019 : LE ROTISSEUR – Extension & Réhabilitation d'une unité de production

- Maître d'Ouvrage : LE ROTISSEUR
- Maître d'œuvre : Cabinet JEZO
- Coût Travaux Hors Taxes : 195 000, 00 € (lots techniques )

Parties techniques suivantes :

Electricité- CFO – CFA - Fluides

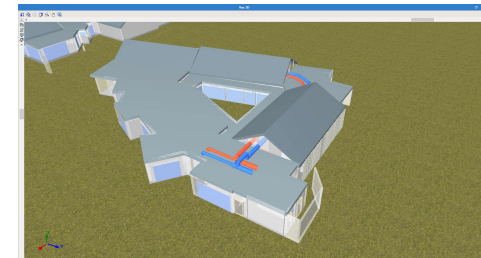
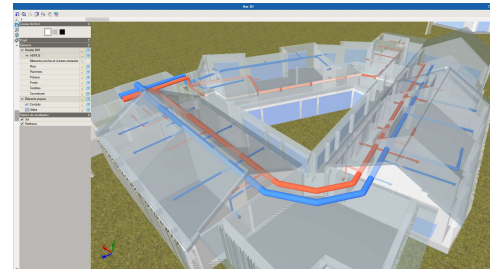


2018 : BCF – Rénovation & extension d'un ensemble de bureaux et locaux sociaux

- Maître d'Ouvrage : BCF
- Maître d'œuvre : Cabinet JEZO
- Coût Travaux Hors Taxes : 267 000, 00 € (lots techniques )

Parties techniques suivantes :

Electricité CFO – CFA – Climatisation – Plomberie – Sanitaire – Chauffage – Ventilation double flux -STD



## Bâtiments industriels



### LES VIVIERS DE LOCTUDY

2018 : Construction d'une unité de production

Maître d'Ouvrage LES VIVIERS DE LOCTUDY

Maître d'œuvre : Cabinet JEZO

Coût Travaux Hors Taxes : 111 000, 00 € (lots techniques )

Parties techniques suivantes :

Electricité – Chauffage– Plomberie – Sanitaires -Fluides



2018 : Extension d'un atelier de production de glace artisanal

Maître d'Ouvrage LES TERRES BLEUES

Maître d'œuvre : Cabinet JEZO

Coût Travaux Hors Taxes : 64 500, 00 € (lots techniques )

Parties techniques suivantes :

Electricité

2018 : Cité Marine – CM5 Extension des locaux et bureau

Maître d'Ouvrage CITEE MARINE

Maître d'œuvre : Cabinet JEZO

Coût Travaux Hors Taxes : 230 000, 00 € (lots techniques )



Parties techniques suivantes :

Electricité – Chauffage– Plomberie - Sanitaires

2018 : LINPAC – Projet R&D et laboratoires

-Maître d'Ouvrage : linpac

-Maître d'œuvre : Cabinet JEZO

-Coût Travaux Hors Taxes : € (lots techniques )



Parties techniques suivantes :

Electricité – CVC



2019 : ECO FEUTRE – Extension d'une zone de stockage sur un bâtiment existant

-Maître d'Ouvrage : ECO FEUTRE

-Maître d'œuvre : Cabinet JEZO

-Coût Travaux Hors Taxes : 150 000, 00 € (lots techniques )

Parties techniques suivantes :

Electricité – CVC