

Scolaire - Enfance

Années 2023 : «AMO Réhabilitation du Groupe Scolaire sévigné»

Maître d'Ouvrage : Mairie de Vannes
Coût Travaux Hors Taxes : étude en cours
AMO: CERUR + AERIUS
Surface projet : 1200 m²

Parties techniques suivantes :

Electricité – GTC – Ventilation– Plomberie – Sanitaire -
Chauffage – AUDIT ENERGETIQUE (décret tertiaire) objectif
– 50%

Années 2023 : «Rénovation énergétique de l'école Jules Vernes» stade AVP

Maître d'Ouvrage : Mairie d'INZINZAC LOCHRIST
Coût Travaux Hors Taxes : étude en cours
Maître d'œuvre : FLORENCE DEVERNAY
Surface projet : 941 m²

Parties techniques suivantes :

Electricité – GTC – Ventilation– Plomberie – Sanitaire -
Chauffage – Gain énergétique -60%.



Années 2023 : «Rénovation énergétique de l'école BERTRAND OLIVIER» stade AVP

Maître d'Ouvrage : Mairie de LOCUNOLE
Coût Travaux Hors Taxes : 500K€
Maître d'œuvre : ATRIA
Surface projet : existant

Parties techniques suivantes :

Electricité – GTC – Ventilation– Plomberie – Sanitaire -
Chauffage bois – Gain énergétique -40%.

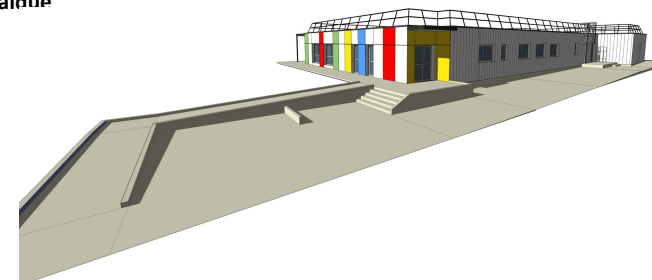
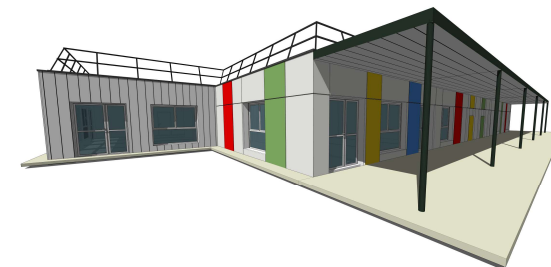


Années 2023 : «Construction d'un ALSH a énergies positives»

Maître d'Ouvrage : Mairie de LOCOAL MENDON
Coût Travaux Hors Taxes : 1,8M€
Maître d'œuvre : Yvon LE BRIGANT
Surface projet : 648 m²

Parties techniques suivantes :

Electricité – GTC – Ventilation double flux– Plomberie –
Sanitaire -Chauffage bois– Production photovoltaïque



Scolaire - Enfance

Années 2024 : «Création d'un Pôle Paroissial et d'une école
Annexe de Saint –Patern »

Maître d'Ouvrage : Mairie de Vannes
Coût Travaux Hors Taxes : étude en cours
Maître d'oeuvre: Florence DEVERNAY
Surface projet : étude en cours

Parties techniques suivantes :

Electricité – GTC – Ventilation simple flux sur sonde Co2–
Plomberie – Sanitaire -Chauffage bois – production
photovoltaïque



Scolaire - Enfance

Années 2022 : «Rénovation énergétique des écoles »

Maître d'Ouvrage : Mairie de CAUDAN

Coût Travaux Hors Taxes : 1,6M€

Maître d'œuvre : AERIUS

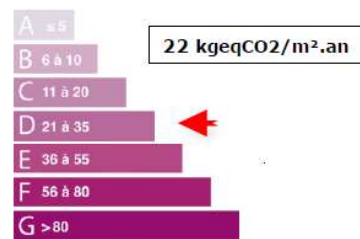
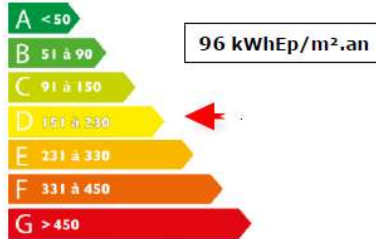
Surface projet : 2200 m²

Réception 2023

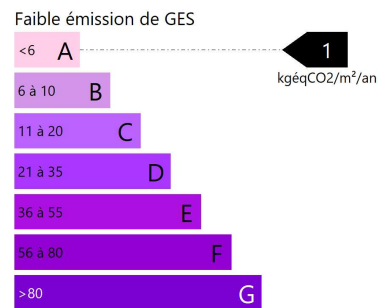
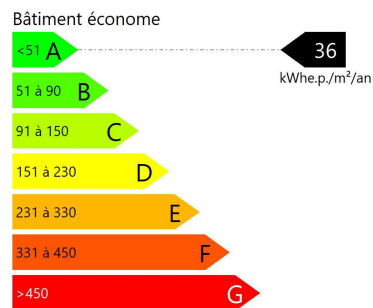
Parties techniques suivantes :

Electricité – GTC – Ventilation sur Co2 – Chauffage – Gain
énergétique -50%. -

AVANT TRAVAUX



APRES TRAVAUX



Scolaire - Enfance

Années 2023 : «Construction CLSH»

Maître d’Ouvrage : Mairie de BRANDERION
Coût Travaux Hors Taxes : 136k€ (lots fluides)
Maître d’œuvre : FLORENCE DEVERNAY
Surface projet : 340 m²

Parties techniques suivantes :

Electricité – GTC – Ventilation – Plomberie – Sanitaire -
Chauffage – RE2020 -40% - Construction paille

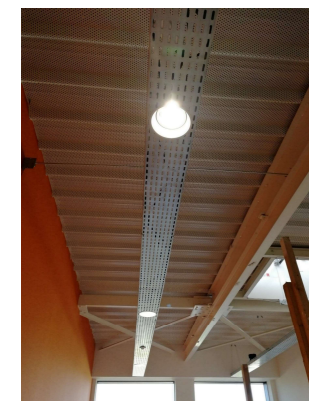
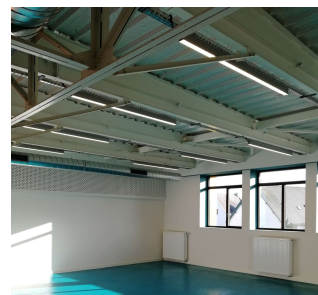


Années 2018 : «Ecole Jules Verne LOUDEAC » **Bâtiment HQE**

Maître d’Ouvrage : Mairie de LOUDEAC
Maître d’œuvre : RIGUIDEL Architectes ETEL
Surface projet : 1546 m²
Coût Travaux Hors Taxes : 365 000, 00 € (lots techniques)

Parties techniques suivantes :

Electricité – GTC - Ventilation double flux – Plomberie – Sanitaire -Chauffage



Scolaire - Enfance

Années 2020 : «Création ALSH de Guidel PRAT FOEN»

Maître d'Ouvrage : Mairie de Guidel

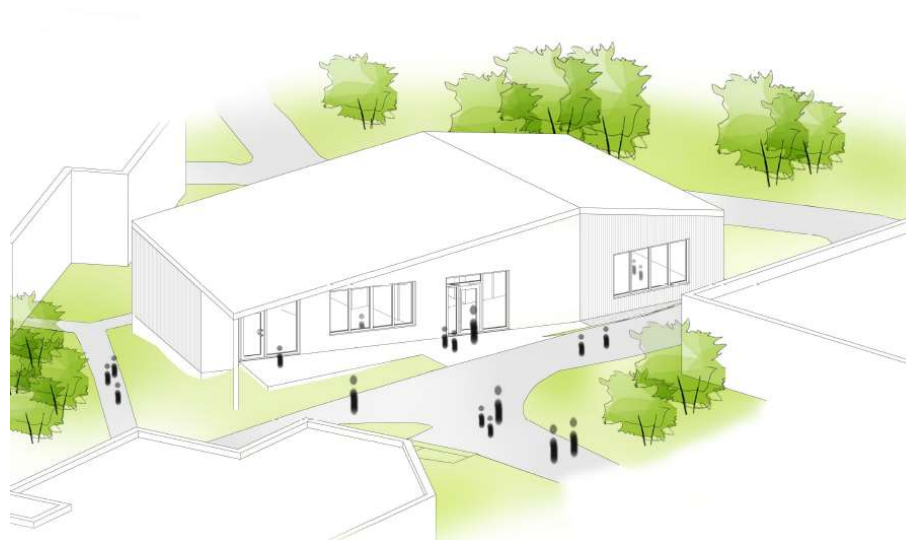
Coût Travaux Hors Taxes : 48 921, 00 € (lots fluides)

Maître d'œuvre : Axens

Surface projet : 174 m²

Parties techniques suivantes :

Electricité – GTC – Ventilation simple flux – Plomberie –
Sanitaire -Chauffage Pac AIR/AIR – RT2012 -40% sur le CEP
et -13% sur le Bbio -



Scolaire - Enfance

Années 2018 : «Maison de l'enfance de GRAND CHAMP» Bâtiment E2C1

Maître d'Ouvrage : Mairie de GRAND CHAMP

Coût Travaux Hors Taxes : 399 350, 00 € (lots techniques)

Maître d'œuvre : RIGUIDEL Architectes ETEL

Surface projet : 1000 m²

Parties techniques suivantes :

Electricité – GTC – Ventilation Double Flux sur sonde CO² – Plomberie –
Sanitaire -Chauffage GAZ – Plancher chauffant – Photovoltaïque - MOB &
Matériaux biosourcés



01 vue sur le hall d'entrée



02 vue sur le restaurant scolaire



03 vue sur la salle de motricité



04 vue depuis sur la salle d'activité 1 et 2



Scolaire - Enfance

Années 2019 : «Réhabilitation Extension d'une maison en Médiathèque»
Maître d'Ouvrage : Commune de PLUMERGAT
Coût Travaux Hors Taxes : 179 000, 00 € (lots techniques)
Maître d'œuvre : RIGUIDEL Architectes ETEL
Surface projet : 400m²

Parties techniques suivantes :

Electricité – GTC – Ventilation Double Flux sur sonde CO² + batterie EC EF –
Plomberie – Sanitaire -Chauffage PAC – Plancher chauffant –



Entrée vers la banque d'accueil



Hall vers espace principal



Heure du conte



Repos



Corneille vers accueil



Heure du conte



Salles de conférences



Loisir jeunes



Mécanisme



Vers heure du conte et mécanisme



Scolaire - Enfance

Années 2020 : «Pôle Culturel»

Maître d'Ouvrage : Commune de SERENT

Coût Travaux Hors Taxes : Etudes en cours (lots techniques)

Maître d'œuvre : RIGUIDEL Architectes ETEL

Surface projet : 540m²

Parties techniques suivantes :

Electricité – GTC – Ventilation simple flux + sonde Co2– Chaufferie Bois –
Plomberie – Sanitaire



Auditorium



Espace jeunesse



heure du conte



Jeunesse

Scolaire - Enfance

Années 2020 : «Création d'un restaurant Scolaire»
Maître d'Ouvrage : Commune de CAMPENEAC
Coût Travaux Hors Taxes : Etudes en cours (lots techniques)
Maître d'œuvre : RIGUIDEL Architectes ETEL
Surface projet : 791m²

Parties techniques suivantes :

Electricité – GTC – Ventilation Double Flux – PAC Air/Air Réversible – Plomberie
– Sanitaire -Ventilation spécifique Cuisine

