

Médicale - Santé

2017 : Construction de 15 maisons individuelles avec assistance domotiques à Grand Champ

- Maître d'Ouvrage : BSH
- Maître d'œuvre : ATELIER RIGUIDEL ARCHITECTES - Architecte DPLG ETEL
- Coût Travaux Hors Taxes : 235 500, 00 € (lots techniques de base)
- Coût Travaux Hors Taxes : 323 882, 00 € (lots techniques Domotique)

Parties techniques suivantes :

Electricité – Ventilation – Plomberie – Sanitaire – Chauffage GAZ – RT

2012 – Photovoltaïque

Gestion de l'éclairage

Gestion des prises de courant

Gestion des volets roulants

Visualisation des consommations électriques

Contrôle d'accès vidéophonie

Tirette + médaillon + poire d'appel

WC séchant

Réception infrarouge pour commandes

(Eclairage, volet et PPC avec télécommandes)

Chemin lumineux

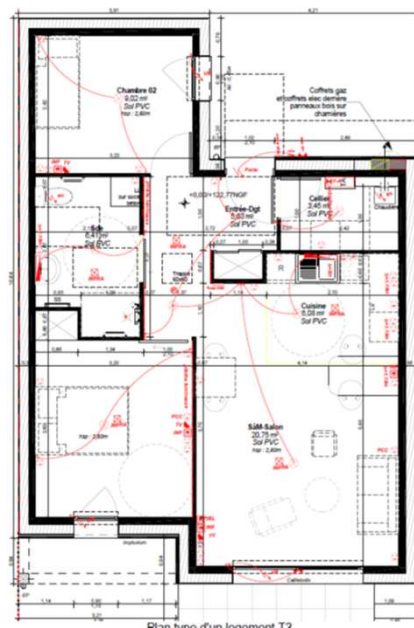
Pilotage de la porte motorisée

Détection incendie

Anti-intrusion

Sol connecté

Contrôle vocal de la domotique



2018 : Réhabilitation bureau en cabinet dentaire à LARMOR-PLAGE

Maître d'Ouvrage : SCI LE DAGOBER

Maître d'œuvre : Carole Senegas ARCHITECTE - PLOEMEUR

Coût Travaux Hors Taxes : 195 000, 00 € (lots techniques)

Parties techniques suivantes :

Electricité – Ventilation – Plomberie – Sanitaire – Chauffage GAZ – Fluides médicaux – 10 salles de soins

2019 : Réhabilitation maison en cabinet dentaire à LORIENT

Maître d'Ouvrage : DR FOLLIARD

Maître d'œuvre : Cabinet ENTRE-SOL - LORIENT

Coût Travaux Hors Taxes : 66 500, 00 € (lots techniques)

Parties techniques suivantes :

Electricité – Ventilation – Plomberie – Sanitaire – Chauffage GAZ – Fluides médicaux – 3 salles de soins

2020 : Création maison médicale Inzinzac Lochrist

Maître d'Ouvrage : SMC LAENNEC

Maître d'œuvre : Cabinet ENTRE-SOL - LORIENT

Coût Travaux Hors Taxes : Etudes en cours (lots techniques)

Parties techniques suivantes :

Electricité – Ventilation – Plomberie – Sanitaire – Chauffage PAC Air/Air – Fluides médicaux -

Médicale - Santé

2016 : Construction d' 1 maison médicale + 7 appartements + 5 maisons sur la commune d'ELLIANT

Maître d'Ouvrage : LOGIS BRETON

Maître d'œuvre : Tristan LA PRAIRIE Architecte DPLG Brest

Coût Travaux Hors Taxes : 264 945, 00 € (lots techniques)

Parties techniques suivantes :

Electricité – Ventilation – Plomberie – Sanitaire – Chauffage – RT 2012



2016 : Construction d'un accueil de jour dans la résidence pour personnes âgées MAREVA à Vannes

Maître d'Ouvrage : EHPAD MAREVA

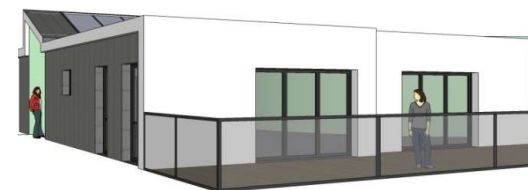
Maître d'œuvre : C.LUNVEN Architecte Vannes

Surface projet : 124 m²

Coût Travaux Hors Taxes : 250 000, 00 €

Parties techniques suivantes :

Electricité – Ventilation -



2016 : «Pôle médical sur la commune de MILIZAC»

Maître d'Ouvrage : Mairie de MILIZAC (29)

Maître d'œuvre : Tristan LA PRAIRIE Architecte DPLG Brest

Surface projet : 580 m²

Coût Travaux Hors Taxes : 125 250, 00 €

Parties techniques suivantes :

Electricité – Ventilation – Plomberie – Sanitaire – Chauffage – RT 2012





Médicale - Santé

2016 : Centre de postcure et de l'institut médico professionnel

Maître d'Ouvrage : Association le Moulin vert - Paris
Exploitation : CPC et IMPRO
Maître d'œuvre : P. MARTINEAU (ELLIPSE) architecte PARIS
C.LUNVEN architecte Vannes
Coût Travaux Hors Taxes : 6 850 000, 00 €

Parties techniques suivantes :

SSI – Désenfumage
Electricité courants forts, courants faibles, Informatique,
Contrôle d'accès
Ventilation Double Flux
Ventilation Cuisine
Ventilation spécifique ateliers bois et soudure
Ventilation Hygroréglable Logements
Ventilation salle de sport



2015 : «CRYO'FORM à LORIENT»

Maître d'Ouvrage : Sarl CRYO'FORM
Maître d'œuvre : Armor Economie
Surface projet : 135 m²
Coût Travaux Hors Taxes : 280 000, 00 € (lots techniques)

Parties techniques suivantes :

Electricité – Ventilation – Plomberie – Sanitaire – Chauffage



2017: IME de Caudan

Maître d'Ouvrage : EPSMS AR STER
Maître d'œuvre : Atelier CHATEAU
Coût Travaux Hors Taxes : 6 850 000, 00 €

Parties techniques suivantes :

SSI
Electricité courants forts, courants faibles, Informatique
Ventilation Double Flux
Ventilation Cuisine pédagogique + blanchisserie