

Logements



2024 : Construction de 71 logements – OP
AURAY GARREC

Maître d’Ouvrage : ARC PROMOTION
ARMORIQUE
Maître d’œuvre : ARCHIVOLTO
Stade PC

Parties techniques suivantes :

Electricité – Ventilation – Plomberie – Sanitaire
–Chauffage–
RE 2020 20%

Coût Travaux Hors Taxes : 305 100, 00 € (lots
techniques)

Lot 05 « 8 logements intermédiaires »



Lot 03 « 22 logements collectifs en accession »



Lot 06 « 23 logements collectifs en accession »



Lot 04 « 20 logements collectifs en accession »



Logements

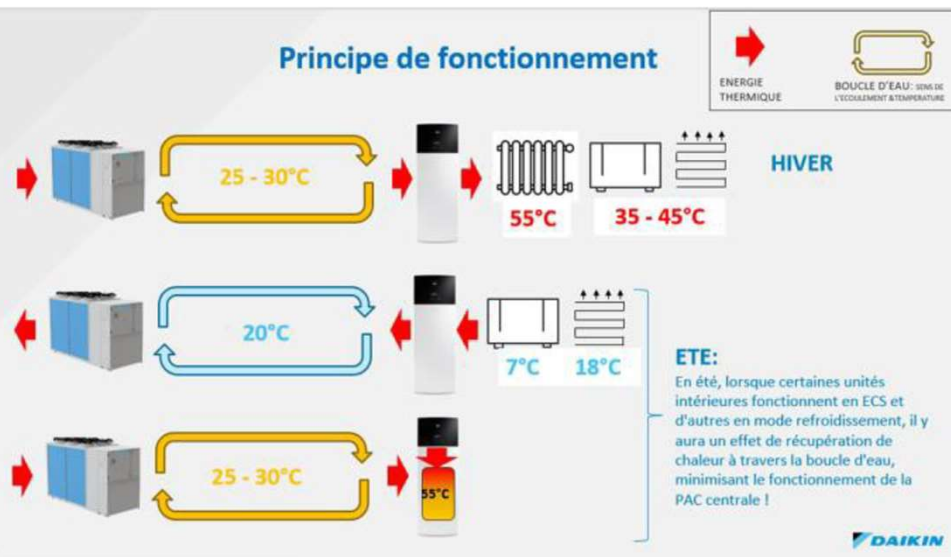
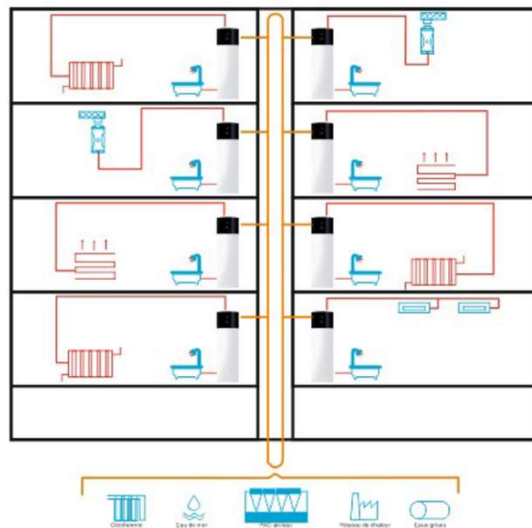
2023 : Construction de 8 logements
56260Larmor-Plage

Maître d'Ouvrage : Privé
Maître d'œuvre : SADOU Architecte
Stade PC

Parties techniques suivantes :

Electricité – Ventilation – Plomberie –
Sanitaire – Chauffage PAC avec boucle
d'eau – RE 2020

Coût Travaux Hors Taxes : 305 100, 00 €
(lots techniques)



2023 : construction de 17 logements collectifs locatifs sociaux « Le Garrec » à AURAY

Maître d'Ouvrage : Morbihan Habitat
Maître d'œuvre : ARCHIVOLTO –
Architecte
Coût Travaux Hors Taxes : 2 253 786, 00 €
Stade PC

Parties techniques suivantes :

Electricité – Ventilation – Plomberie –
Sanitaire – Chauffage GAZ – RE2020
– Photovoltaïque

2023 : Construction d'une résidence étudiante de 23 logements à Lorient

Maître d'Ouvrage : Privé
Maître d'œuvre : ATELIER SEVEL
Coût Travaux Hors Taxes : 470 800, 00 € (lots techniques)
Stade PC

Parties techniques suivantes :

Electricité – Ventilation – Plomberie – Sanitaire – Chaufferie bois collective – RE 2020 – Photovoltaïque



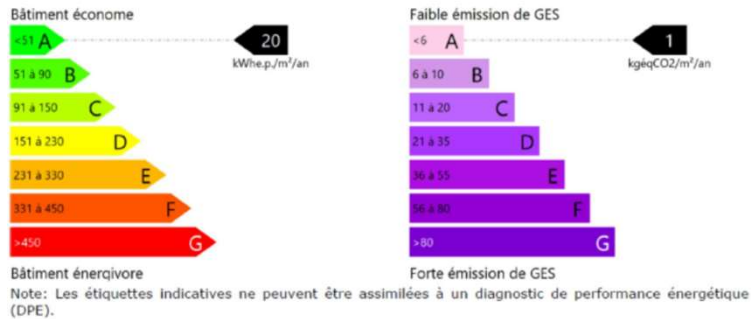
Logements

2020 : Construction de 11 maisons E2C1 à LORIENT

- Maître d'Ouvrage : Privé
- Maître d'œuvre : Bahuon Bertic
- Stade concours

Parties techniques suivantes :

Electricité – Ventilation – Plomberie – Sanitaire – Chauffage PAC – RT 2020



Label Énergie-Carbone: Niveau Énergie 2 ✓

4.2.- Détail du niveau Énergie

Niveau de performance	Cepnr (kWhe.p./m ² /an)	Pep,r,ex (kWhe.p./m ² /an)	Bilan Énergie (kWhe.p./m ² /an)	Bilan EPmax (kWhe.p./m ² /an)	Statut
Énergie 1	70.80	0.00	70.80	97.10	Atteint
Énergie 2			70.80	94.70	Atteint
Énergie 3	70.80	0.00	70.80	69.80	Non-atteint
Énergie 4			70.80	0.00	Non-atteint



2019 : Construction de 11 logements collectifs à PLOERMEL

Maître d'Ouvrage : BSH
Maître d'œuvre : ATELIER RIGUIDEL ARCHITECTES - Architecte DPLG ETEL

Coût Travaux Hors Taxes : 167 700, 00 € (lots techniques)

Parties techniques suivantes :

Electricité – Ventilation – Plomberie – Sanitaire – Chauffage GAZ – RT 2012 – Photovoltaïque

2017 : Construction de 15 maisons individuelles + assistance domotiques à GRAND-CHAMP

- Maître d'Ouvrage : BSH
- Maître d'œuvre : ATELIER RIGUIDEL ARCHITECTES - Architecte DPLG ETEL
- Coût Travaux Hors Taxes : 235 500, 00 € (lots techniques de base)
- Coût Travaux Hors Taxes : 323 882, 00 € (lots techniques Domotique)

Parties techniques suivantes :

Electricité – Ventilation – Plomberie – Sanitaire – Chauffage GAZ – RT 2012 – Photovoltaïque

- Gestion de l'éclairage
- Gestion des prises de courant
- Gestion des volets roulants
- Visualisation des consommations électriques
- Contrôle d'accès vidéophonie
- Tirette + médaillon + poire d'appel
- WC séchant
- Réception infrarouge pour commandes (Eclairage, volet et PPC avec télécommandes)
- Chemin lumineux
- Pilotage de la porte motorisée
- Détection incendie
- Anti-intrusion
- Sol connecté
- Contrôle vocal de la domotique



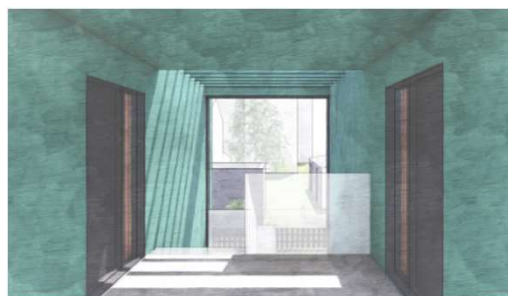
Logements

2020 : Construction de 9 Logements individuels, 4 logements intermédiaires & 4 lots à bâtir sur la commune de Guer

- Maître d'Ouvrage : BSH
- Maître d'œuvre : RIGUIDEL ARCHITECTES
- Stade travaux

Parties techniques suivantes :

Electricité – Ventilation – Plomberie – Sanitaire –Chauffage PAC– RT 2012



2020 : Construction de 17 logements CORPONT sur la commune de LANESTER

- Maître d'Ouvrage : URBATYS
- Maître d'œuvre : ARCHIVOLTO

Parties techniques suivantes :

Electricité – Ventilation – Plomberie – Sanitaire –Chauffage Gaz – TR2012



Logements

2017 : Construction d'un Immeuble mixte de 12 logements et 4 locaux commerciaux à LOCMARIA PLOUZANE

Maître d'Ouvrage : Aiguillon Construction
Maître d'œuvre : Tristan LA PRAIRIE Architecte DPLG Brest
Coût Travaux Hors Taxes : 172 609, 00 € (lots techniques)

Parties techniques suivantes :

Electricité – Ventilation – Plomberie – Sanitaire – Chauffage GAZ – RT 2012 –

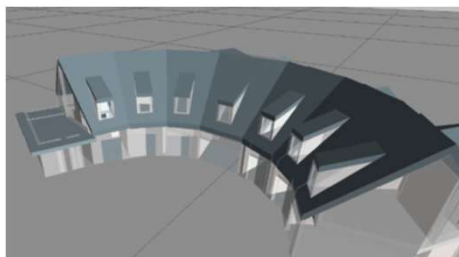


2020 : Restructuration de l'hôtel des trois fontaines en immeuble d'habitation

Maître d'Ouvrage : SADIM
Maître d'œuvre : Atelier Delalande Tabourin
Coût Travaux Hors Taxes : 330 500, 00 € (lots techniques)

Parties techniques suivantes :

Electricité – Ventilation – Plomberie – Sanitaire – Chauffage – RT 2012 – ITE -STD



2019 : Construction d'une Maison Individuelle à VANNES

Maître d'Ouvrage : Mr KRAFFE
Maître d'œuvre : Studio 02 Vannes

Parties techniques suivantes :

Electricité – Ventilation – Plomberie – Sanitaire – Chauffage PAC– RT 2012
- Plancher chauffant – Domotique – Sécurisation



2018 : Construction d'une Maison Individuelle à QUIBERON

Maître d'Ouvrage : Mr ROLLOY
Maître d'œuvre : Alinea Architecte Eric LEGRAND DPLG Vannes

Parties techniques suivantes :

Electricité – Ventilation – Plomberie – Sanitaire – Chauffage GAZ– RT 2012
- Plancher chauffant – Domotique – Sécurisation

Logements

2017 : Construction de 2 Collectifs (8lgts) & 8 maisons à GUIPAVAS

Maître d'Ouvrage : BMH

Maître d'œuvre : Tristan LA PRAIRIE Architecte DPLG Brest

Coût Travaux Hors Taxes : 270 521, 00 € (lots techniques)

Parties techniques suivantes :

Electricité – Ventilation – Plomberie – Sanitaire – Chauffage PAC – RT 2012 –



2017 : Construction de 4 Maisons groupées & 2 maisons groupées à ROSCOFF

Maître d'Ouvrage : Finistère Habitat

Maître d'œuvre : Tristan LA PRAIRIE Architecte DPLG Brest

Coût Travaux Hors Taxes : 111 000, 00 € (lots techniques)

Parties techniques suivantes :

Electricité – Ventilation – Plomberie – Sanitaire – Chauffage PAC – RT 2012 –



2017 : Construction de 8 Logements intermédiaires à ROSCOFF

Maître d'Ouvrage : Finistère Habitat

Maître d'œuvre : Tristan LA PRAIRIE Architecte DPLG Brest

Coût Travaux Hors Taxes : 118 890, 00 € (lots techniques)

Parties techniques suivantes :

Electricité – Ventilation – Plomberie – Sanitaire – Chauffage GAZ – RT 2012 –
Photovoltaïque

